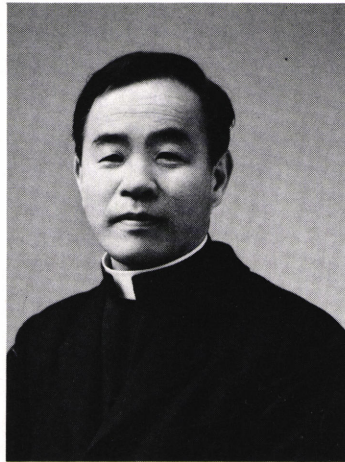


Salesian Provincial Office.

Wakaba 1-22, Shinjuku-ku
160 Tokyo, Japan



D. Luigi ABE

Carissimi Confratelli,
la nostra Comunita' ispettoriale ha subito un grave colpo ed e' stata profondamente rattristata per la improvvisa morte dell'indimenticabile

Don LUIGI ABE HIDEO Economo Ispettoriale

Il caro Don Luigi accusava da tempo un forte raffreddore con tosse persistente e catarro fastidioso.

Consigliato di farsi visitare da qualche specialista e di farsi curare non diede gran peso alla cosa e continuo' il suo lavoro con la solita regolarita' e senza diminuire l'impegno.

Il giorno 8 Maggio u.s. quando decise finalmente di sottoporsi a visita medica, il dottore dell'Ospedale Cattolico di Tokyo, constato' subito la gravita' del suo stato e lo presento' ad un altro Ospedale dove il confratello fu immediatamente ricoverato per insufficienza cardiaca.

Fin dall'inizio i dottori ci fecero capire che la malattia era gia' in uno stadio avanzato e ci diedero poca speranza in un eventuale ricupero.

Il giorno 21 fummo chiamati d'urgenza e ci fu comunicato che il paziente era ormai al limite delle sue forze.

Ci consigliarono anche di avvisare i parenti dell'infermo perche' la situazione ormai era disperata.



L'Ispettore allora con tatto e prudenza informo' di tutto il confratello, il quale, resosi conto del suo stato, si dispose con piena rassegnazione alla volonta' del Signore.

Siccome pero' quel giorno l'ora era gia' un po' tarda, gli promise che nella serata del giorno seguente sarebbe ritornato per amministrargli l'Unzione degli Infermi.

Purtroppo l'indomani mattina una improvvisa telefonata dall'Ospedale ci avviso' che il confratello era entrato in agonia.

L'Ispettore da Yotsuya-C.Isp. e due altri confratelli da Tokyo-Suginami accorsero al suo capezzale, ma al loro arrivo il caro D. Luigi Abe era gia' deceduto. Erano le ore 11:10 del 22 Maggio 1979.

Il 25 Maggio ebbero luogo i Funerali nella chiesa parrocchiale di Shimoigusa (Suginami-Tokyo). Alla Messa concelebrata, cui parteciparono circa 40 Sacerdoti e una larga rappresentanza di Suore e fedeli, presiedette l'Ispettore.

ABE Hideo Luigi era nato a KOBE il 2 Novembre 1926.

Dal 1939 al 1943 frequento' il Seminario-Aspirantato di MIYAZAKI, fondato da Mons. Cimatti.

Amnesso al Noviziato di Tokyo, emise la sua Prima Professione il 26 Marzo 1944.

Compiuti gli studi del Corso Filosofico, fece il Tirocinio nell'Orfanotrofio di NAKATSU nei duri anni del dopoguerra.

Compiuto il Corso degli Studi Teologici, ricevette l'Ordinazione Sacerdotale a Tokyo, il 14 Maggio 1953.

Don Luigi Abe svolse la sua attivita' prevalentemente nel campo amministrativo di varie nostre Opere, fino a che venne chiamato alla carica onerosa di ECONOMO ISPETTORIALE, nel quale Ufficio lavoro' soffri' e spese tutte le sue forze fino al giorno della morte.

Lo scorso anno (1978) aveva celebrato il VENTICINQUESTMO di SACERDOZIO-GIUBILEO D'ARGENTO DELL'ORDINAZIONE SACERDOTALE circondato dalla gioia dei Confratelli, Parenti, Amici e Suore FMA e CARITAS.

D.Abe, secondo la testimonianza unanime di quanti gli sono stati vicini, ha saputo disimpegnare il suo ufficio di Economo Ispettoriale con grande senso del dovere, imparzialita' e spirito di sacrificio.

Era di carattere aperto, gioviale e faceto. Molti Confratelli di altre Ispettorie passati in Giappone o ospiti di questa Ispettoria, ricordano ancora



volentieri la sua persona e si dicono felici di averlo conosciuto dopo di aver usufruito della sua disponibilita' e del suo spirito di servizio.

Aveva una preferenza per gli studi di Storia; ma aveva anche una buona conoscenza e una grande pratica di Questioni Legali, che sapeva sbrigare con ammirabile pazienza.

Particolarmente interessato della formazione dei giovani Confratelli, si preoccupava che avessero la possibilita' di coltivare gli Studi e curare la loro Formazione Spirituale.

Era religioso diligente nelle pratiche di pieta', e nutriva una profonda devozione verso l'Eucaristia e la Madonna.

Spiccava in lui l'esempio di una Poverta' personale vissuta e amata.

Mentre ci rimettiamo con rassegnazione alla volonta' del Signore sotto il peso di questa prova per la nostra Ispettorìa, raccomando ancora una volta il caro D.Luigi ABE al ricordo di tutti i Confratelli. Il Buon Dio terra' certamente conto del suo valido lavoro e della sua vita spesa così generosamente al servizio della Missione Salesiana.

Chiedendo una preghiera anche per questa Ispettorìa mi professo nel Signore e in Don Bosco.

obbl.mo D. Yamamoto Katsumi Bernardo, Ispettore.



Dati per il Necrologio: Don LUIGI ABE Hideo, nato a KOBE (Gp) il 2 Nov. 1926 morto a Tokyo-Suginami, il 22/5/1979 a 52 anni, 25 di Sacerdozio e 35 di Professione Religiosa.

